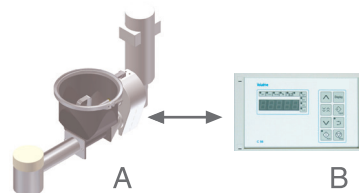


2軸スクリーフィーダ CT22



供給システム上での2軸スクリーフィーダの標準的な使用方法

- A 2軸スクリーフィーダ
- B モータ・コントローラ



下記は右図Aについての説明です。

機能概要

CT22は、粉体、ペレット、顆粒、粉碎再生材、繊維やフレークなどの原料を供給するのに最適な容量式2軸スクリーフィーダです。

コンパクトなモジュール設計で、オペレータの要求する様々な工程変更に対応します。供給能力は、0.4~190L/h。水平アジテータが原料を継続的に流動させ、ブジッチを除去しながら安定したスクリー供給を実現します。原料接触面は、すべてステンレス鋼製です。セムコのボルドライブ・コントローラとセットで使用します。




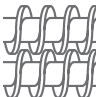
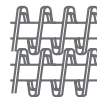
構造

- 水平切り出しの容量式2軸スクリー供給機
- 水平アジテータ付き供給ホッパ
(オプション搭載用Vクランプとシールを含む)
- DCモータ(500Wまで)用のボルドライブ・コントローラ
- コントローラ電源電圧: AC200V 単相 50/60Hz
- 色: ライトグレー RAL7035

特長

- コンパクトな構造
- ステンレス鋼製原料接触面 SUS316
- 原料シール材は、テフロンとシリコン製
- 独自の固定システムで、部品の取り外し・清掃が簡単
- メンテナンスフリーギヤ搭載
- ベースプレートを使用して簡単に設置可能

供給能力

スクリータイプ		C 	F 	S 	細目
		ツイン・コンケーブ・スクリー	ツイン・オーガ・スクリー	ツイン・スパイラル・スクリー	
ギヤ比	速度 rpm	Ø 22 x 11 L/h	Ø 20 x 11 L/h	Ø 14 x 11 L/h	
7 : 1	31 - 586	2 - 45	4 - 68	2 - 33	
15 : 1	15 - 273	1 - 21	2 - 32	1 - 15	
28 : 1	8 - 146	1 - 11	1 - 17	0.4 - 8	
ギヤ比	速度 rpm	Ø 22 x 20 L/h	Ø 22 x 20 L/h	Ø 14 x 20 L/h	並目
7 : 1	31 - 586	8 - 152	10 - 193	3 - 63	
15 : 1	15 - 273	4 - 71	5 - 90	2 - 29	
28 : 1	8 - 146	2 - 38	3 - 48	1 - 16	

*上記のデータは理論値であり、良流動性でかさ比重0.6kg/Lのペレットを使用して計測したものです。他の原料を使用した際の性能データは、個別のテスト条件により上記数値とは異なる場合があります。

2軸スクリーフィーダ CT22



オプション機器

アクセサリ/オプション

- 延長ホッパ
- 防塵フィルタ
- 垂直排出管
- 延長スクリー 100/150/200 mm
- ACモータ用速度コントローラ

使用方法

- 単独型容量式供給機として、または、
その他の供給装置との組み合わせで設置
- 連続またはバッチ供給

テクニカル・データ

DCモータ・ドライバ

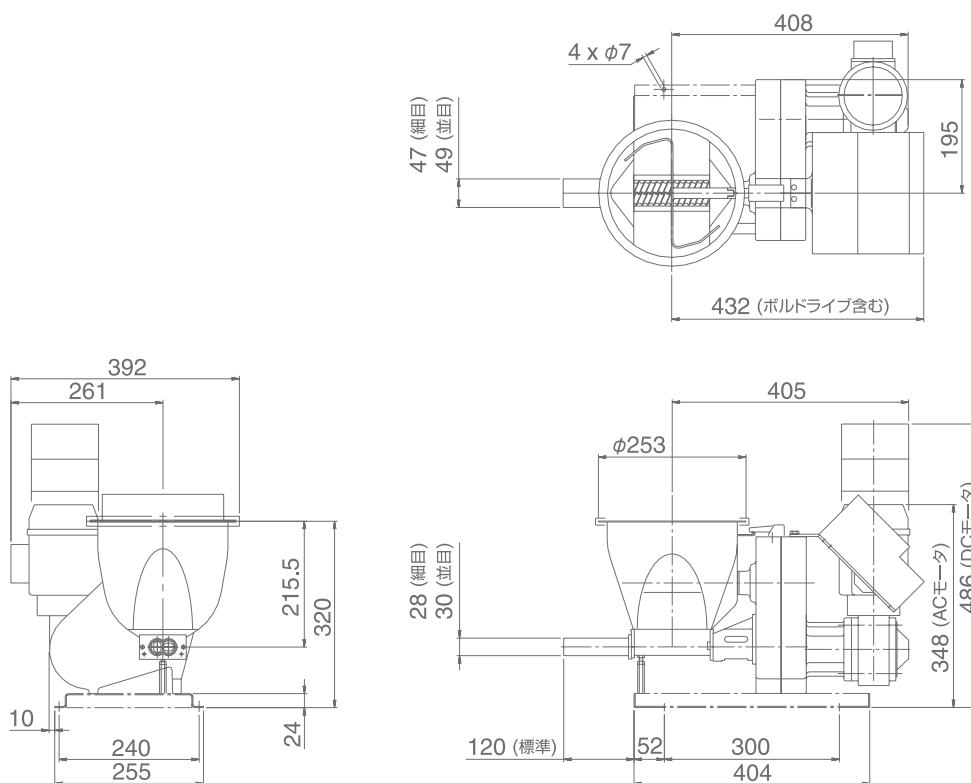
- モータ容量: 0.37kW
- 電圧: 180VDC
- 最高モータ速度: 1800rpm
- 保護等級: IP54
- ギヤ比: 7:1 / 15:1 / 28:1

ACモータ・ドライバ (オプション)

- モータ容量: 0.37kW
- 電圧: AC200V 3相 50/60 Hz
- 最高モータ速度: 1400rpm (50Hz)
1680rpm (60Hz)
- 保護等級: IP54

- 質量: 35kg
- 供給ホッパ容量: 5.8リットル

寸法



■ カタログに印刷された商品の色調は実際の商品と多少異なる場合があります。

■ 規格及び仕様は改良の際予告なく変更する場合があります。

2010.1.14

セムコ株式会社
SEMCO CO.,LTD.

<http://www.semco.jp/>

本社 TEL 082-928-6150 〒731-5151 広島市佐伯区五日市町上河内1609-3
東京営業所 TEL 048-257-3750 〒332-0023 埼玉県川口市飯塚4-6-18
大阪営業所 TEL 072-965-3905 〒578-0911 大阪府東大阪市中新開1丁目6番12号
名古屋営業所 TEL 052-760-6181 〒465-0028 名古屋市中東区猪高台1丁目1321番地(ウインF1階)